



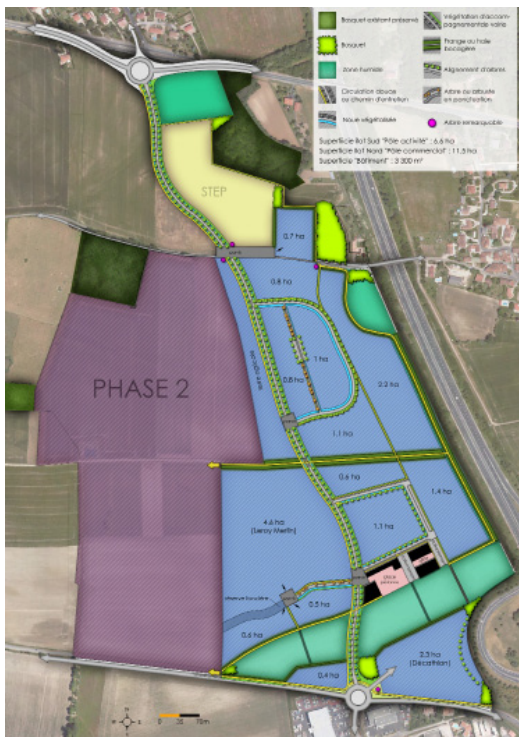
## Parc Atlantique



Zone  
d'aménagement  
concerté

Maître d'Ouvrage :	Communauté d'Agglomération de Saintes
A.M.O. URBA & DD :	SIAM CONSEILS
Conseil en développe- ment économique :	SOFRED
Urbaniste paysagiste:	Tendre Vert
BET VRD :	Cabinet Devouge
BE Environnement :	E Au Mega

### CHARENTE MARITIME, 2012-2013



## Caractéristiques générales :

TERRITOIRE : Ville de Saintes : 26 470 habitants  
La Communauté d'Agglomération de Saintes : 43 885 habitants, 19 communes

SUPERFICIE : 56 ha en entrée nord-ouest de l'agglomération de Saintes, le long de l'A 10.

### PROGRAMME :

- Extension du parc Atlantique vers le nord :
- 20 ha à destination d'activités industrielles et artisanales,
  - 22 ha à vocation d'entreprises commerciales,
  - 13 ha d'emprise pour les ouvrages primaires (voirie, bassins, station d'épuration).

## Les missions :

- ASSISTANCE A MAÎTRISE D'OUVRAGE de la collectivité : choix du périmètre, coordination des études.
- METHODE AEU : démarche de gouvernance participative intégrant les propositions d'un comité de consultatif constitué de chefs d'entreprises.
- PILOTAGE : dossier de création de la ZAC. Dossier de réalisation en cours.
- REALISATION de l'étude "loi Barnier" - L.111-1-4
- REALISATION de l'étude d'opportunité énergétique au titre de l'article 128-4 du CU.

Coût travaux : environ 9 M€

## Echéancier de réalisation :

Janvier 2012	Lancement des missions
Octobre 2012	Création de la ZAC

