

Démarche participative : l'organisation

Les membres du Comité consultatif :

- 17 habitants, riverains et professionnels exerçant sur la commune.

Un déroulement sur un mois et demi en 4 séances :

- visite du site et présentation de l'état d'avancement du projet,
- atelier de travail sur les orientations d'aménagement durable,
- échanges avec l'architecte urbaniste sur les orientations d'aménagement travaillées par les élus
- Restitution aux élus des propositions et des avis du Comité consultatif

Objectifs de la démarche participative

Partager les enjeux de l'aménagement du site avec les habitants

Enrichir le projet communal des propositions des habitants

Aménagement du secteur de Pont Chabeau - Comité Consultatif n°4 > 3 novembre : organisation de la soirée

- Quels éléments du paysage sont à préserver en l'état?
Quels éléments peuvent être supprimés?
Quels éléments peuvent être aménagés, reconvertis, valorisés?
- Comment relier le quartier à l'existant
• Pour les véhicules : un point d'accès? Deux points d'accès?
• Pour les piétons : parallèle à la route? Dissociée?
- Comment desservir les habitations à l'intérieur du quartier?
Voie double sens? Sens unique? Bouclage? Impasse?
• La voiture doit-elle accéder partout?
• Les véhicules lourds doivent-ils accéder à tous?
- Quels espaces publics aménager?
• Pour qui? Enfants en bas âge / adolescents / actifs / retraités
• Pour faire quoi? se promener, jouer, se retrouver, se divertir, mutualiser ou partager une activité, faire la fête, etc.
• Comment y accéder? à pied? En voiture? Par son jardin? Etc.
• Comment les aménager? Ambiance « minérale » / « végétale », banc, éclairage, etc?
Où les implanter?
- Comment répartir les logements dans l'espace?
• Regrouper les logements par type ou répartir les différents logements selon leur taille dans l'espace?

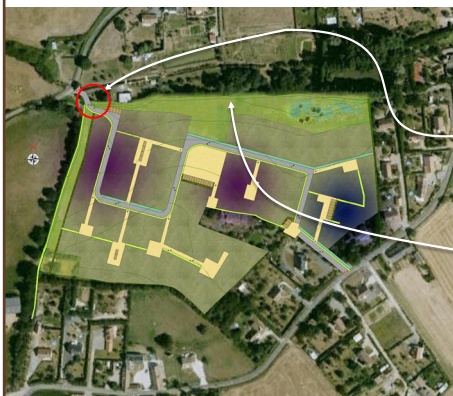
- Temps 1, en 15 minutes, individuellement**
Dessinez sur le fond de plan les grands principes :
- De traitement paysager
 - De traversée (voie primaire) et de desserte du quartier (voie secondaire / tertiaire)
 - De répartition des « densités » et des espaces publics dans l'espace
- Temps 2 : par groupe de 4-5 personnes – 30 minutes**
- Présenter vos partis d'aménagement aux personnes de votre groupe
 - Relever les partis similaires
 - Relever les différences
 - Dresser à partir de cet échange : une proposition de base et les variantes
- Temps 3 : restitution, échange et synthèse – 45 minutes**
- présentation par groupe des scénarios produits
- Regroupement des propositions similaires
 - Liste des propositions variantes

Etival Lès Le Mans – 8 décembre 2011

Sensibilisation à la conception urbaine et introduction à l'atelier sur les orientations d'aménagement

Aménagement du secteur de Pont Chabeau - Comité Consultatif n°4 > 24 novembre : avis sur les principes d'aménagement

CONNEXION



- Approuve le principe de connexion en double sens de la voie principale aux routes du Creux et de Voivres.
- Questionne sur l'emprise de la connexion à la route du Creux si non suffisante, la commune envisage t'elle de racheter une épaisseur supplémentaire?
- La jonction à l'emprise réservée pour une liaison douce à travers la haie au nord devrait être indiquée.
- Quelle sera la signalétique utilisée? Intersections, vitesse...

Etival Lès Le Mans – 8 décembre 2011

L'analyse critique du projet communal

Aménagement du secteur de Pont Chabeau - Comité Consultatif n°4 > 3 novembre : propositions



Propositions communes

- Des accès par les routes de Voivres et du Creux
- Une ou deux voies principales sinueuses pour ralentir la vitesse
- Des chemins piétons dissociés, traversant toute l'opération et reliés au passage à travers la haie.
- des espaces publics conviviaux en cœur d'îlot, végétalisés, facilement accessibles par les piétons, protégés de la circulation.
- un espace vert important associé au quartier
- un principe de répartition des différentes tailles de parcelles dans l'espace pour favoriser la mixité sociale
- un traitement du périmètre du quartier par des haies plantées en fond de lot pour assurer l'intimité des habitants et des riverains.

Variante

- Deux boucles dissociées de voies primaires pour éviter les traversées du quartier en tant que raccourci / voie primaire sinueuse reliant les deux points d'accès pour décourager la traversée.
- Voies secondaires se terminant par des places partagées type kiosque / Voies secondaires en bouclage sur la voie principale.
- Maintien du verger comme espace vert / cession comme espace jardin non constructible, permettant de faire quelques grandes parcelles.
- un parc paysager au nord du site (2 / 4) / une implantation plus verticale pour mieux intégrer le quartier (1) / une répartition de l'espace dédié en espaces verts répartis au cœur du quartier, par îlot. (3)
- Répartition des logements locatifs sociaux dans tout le quartier / positionnement des locatifs en accroche du parc paysager.

Etival Lès Le Mans – 8 décembre 2011

Les propositions du Comité Consultatif

Un participant nous a écrit

Je tiens à vous remercier personnellement pour votre travail effectué avec le Comité Consultatif à Etival.

Remerciez également tous ceux qui ont participé à vos côtés à ces consultations (architecte, paysagiste, stagiaire, etc.). Je pense aussi à la municipalité qui s'est inscrite dans des démarches innovantes (comité consultatif et des objectifs autant d'écoconstruction que de mixité sociale, si difficile à admettre pour certains).

Vous avez su non seulement présenter d'une manière très pédagogique une situation complexe mais également gérer une situation qui est conflictuelle et douloureuse pour certains. Vous avez également su restituer fidèlement aux élus l'ensemble de nos remarques et idées.

J'ai personnellement apprécié toutes les découvertes et difficultés à construire un tel projet. J'ai particulièrement apprécié nos échanges et nos débats. Pas facile de tenir compte des contraintes non seulement techniques et financières mais également humaines (qui sont à mes yeux les plus essentielles).

Merci à vous.



La restitution aux élus et le débat avec le Comité Consultatif